




# **GABINETE DE COMBATE À COVID-19**

## **INDICADORES DE REABERTURA**

**21 DE SETEMBRO DE 2020**



**GAB  
COVID-  
19**



GOVERNO DO ESTADO  
**PERNAMBUCO**  
MAIS TRABALHO. MAIS FUTURO.

# PERNAMBUCO

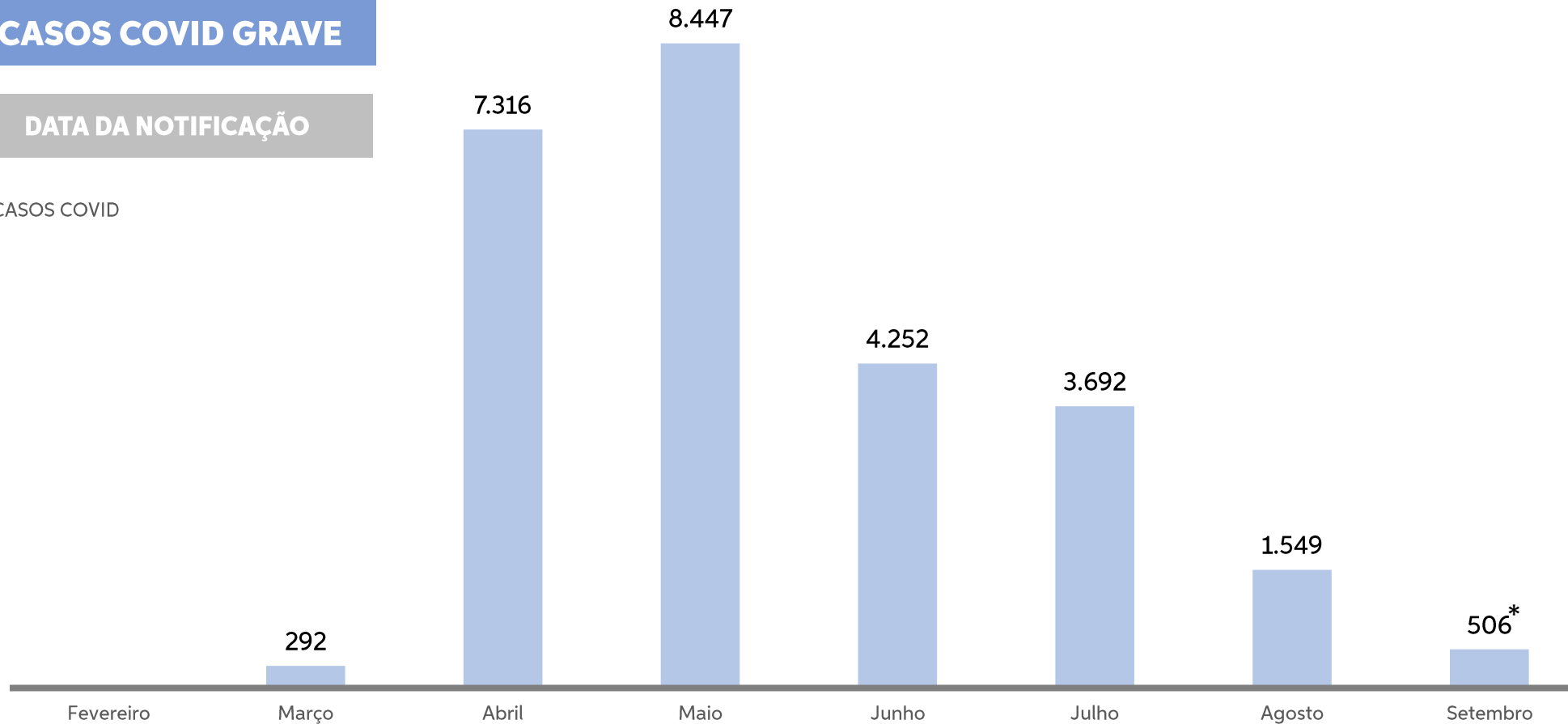
Fonte: CIEVS/NUVRESP/SEVS/SES  
Última atualização: 19/09

POPULAÇÃO: 9.557.048

## CASOS COVID GRAVE

### DATA DA NOTIFICAÇÃO

■ CASOS COVID



\* Dados até 20/09

GAB  
COVID-  
19



GOVERNO DO ESTADO  
**PERNAMBUCO**  
MAIS TRABALHO. MAIS FUTURO.

# PERNAMBUCO

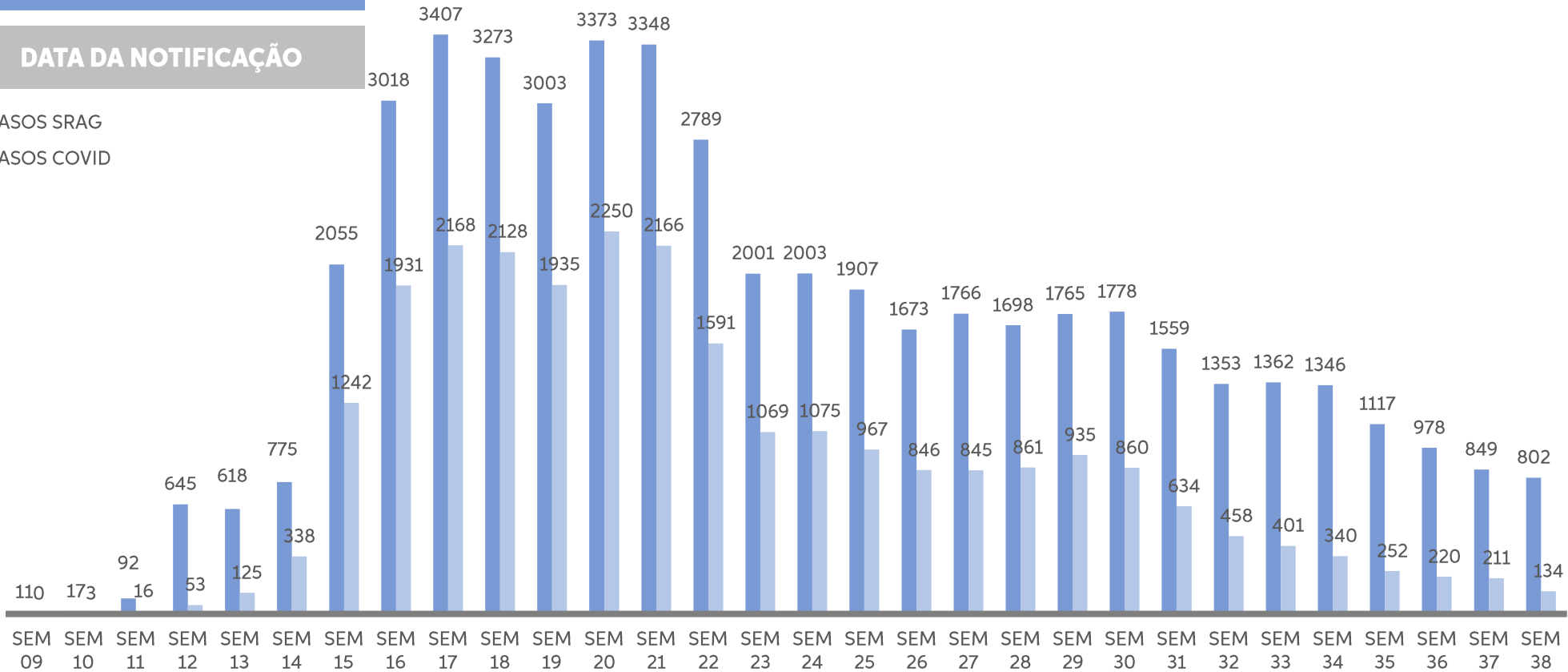
Fonte: CIEVS/NUVRESP/SEVS/SES  
Última atualização: 19/09

POPULAÇÃO: 9.557.048

## CASOS SRAG X COVID

### DATA DA NOTIFICAÇÃO

- CASOS SRAG
- CASOS COVID



GAB  
COVID-  
19



GOVERNO DO ESTADO  
**PERNAMBUCO**  
MAIS TRABALHO. MAIS FUTURO.

# PERNAMBUCO

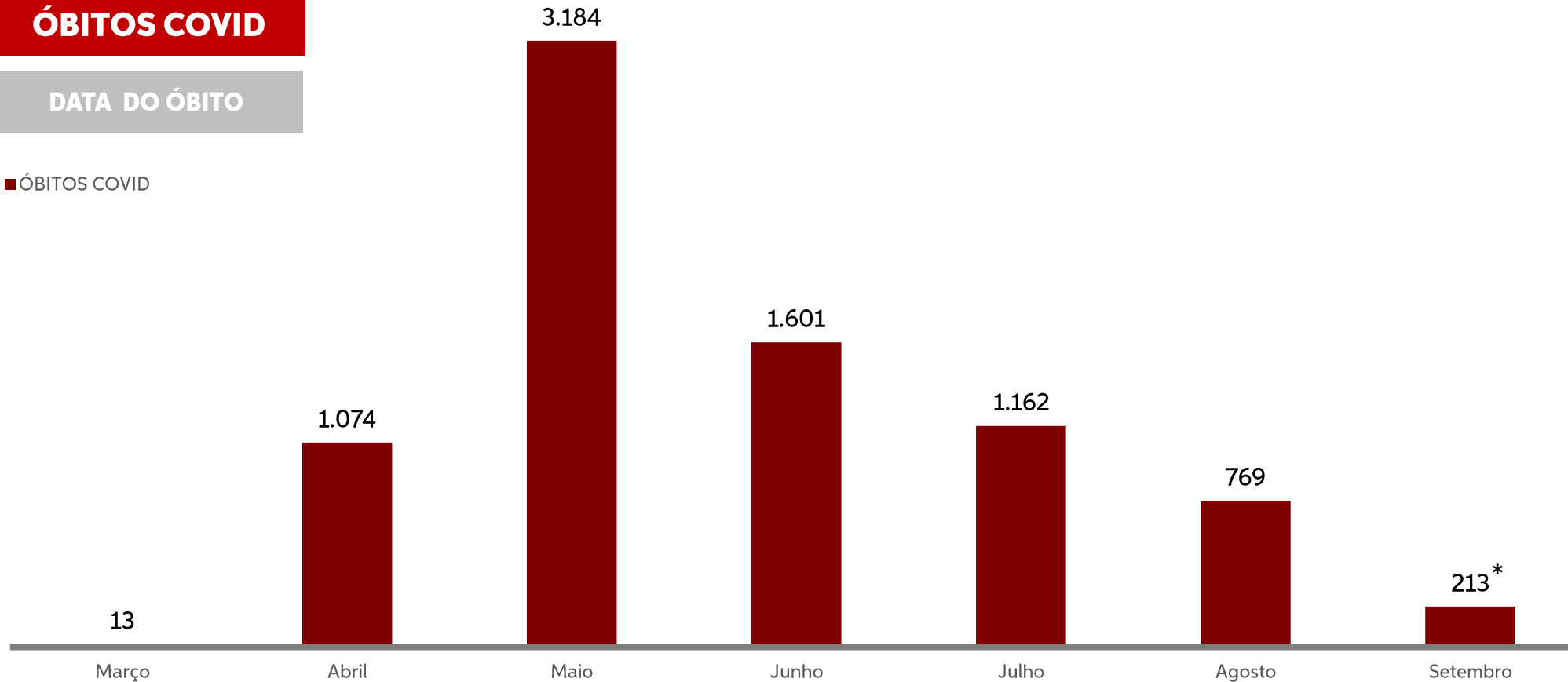
Fonte: CIEVS/NUVRESP/SEVS/SES  
Última atualização: 19/09

POPULAÇÃO: 9.557.048

## ÓBITOS COVID

DATA DO ÓBITO

■ ÓBITOS COVID



\* Dados até 20/09

GAB  
COVID-  
19



GOVERNO DO ESTADO  
**PERNAMBUCO**  
MAIS TRABALHO. MAIS FUTURO.

# PERNAMBUCO

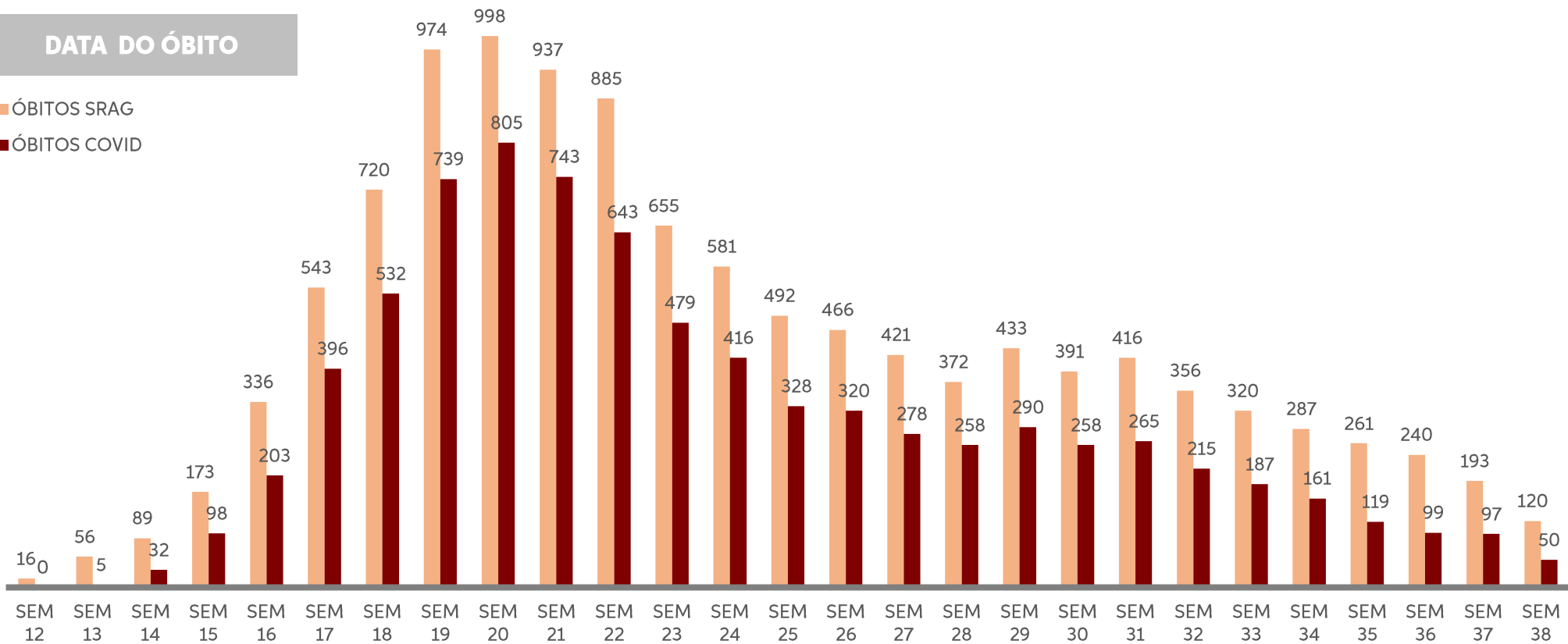
Fonte: CIEVS/NUVRESP/SEVS/SES  
Última atualização: 19/09

POPULAÇÃO: 9.557.048

## ÓBITOS

### DATA DO ÓBITO

- ÓBITOS SRAG
- ÓBITOS COVID



GAB  
COVID-  
19



GOVERNO DO ESTADO  
**PERNAMBUCO**  
MAIS TRABALHO. MAIS FUTURO.

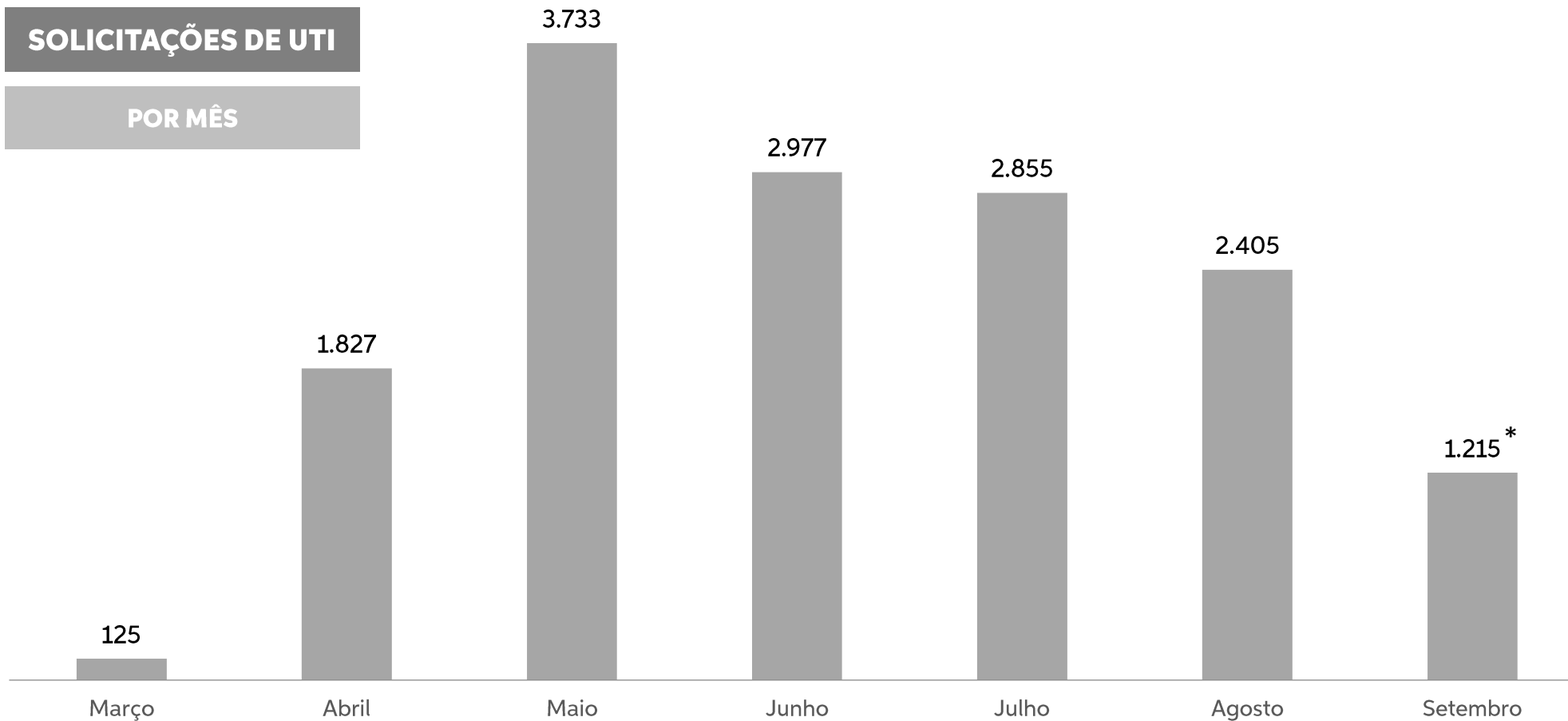
# PERNAMBUCO

Fonte: CENTRAL DE REGULAÇÃO / SES  
Última atualização: 19/09

POPULAÇÃO: 9.557.048

## SOLICITAÇÕES DE UTI

POR MÊS



\* Dados até 20/09

GAB  
COVID-  
19



GOVERNO DO ESTADO  
**PERNAMBUCO**  
MAIS TRABALHO. MAIS FUTURO.

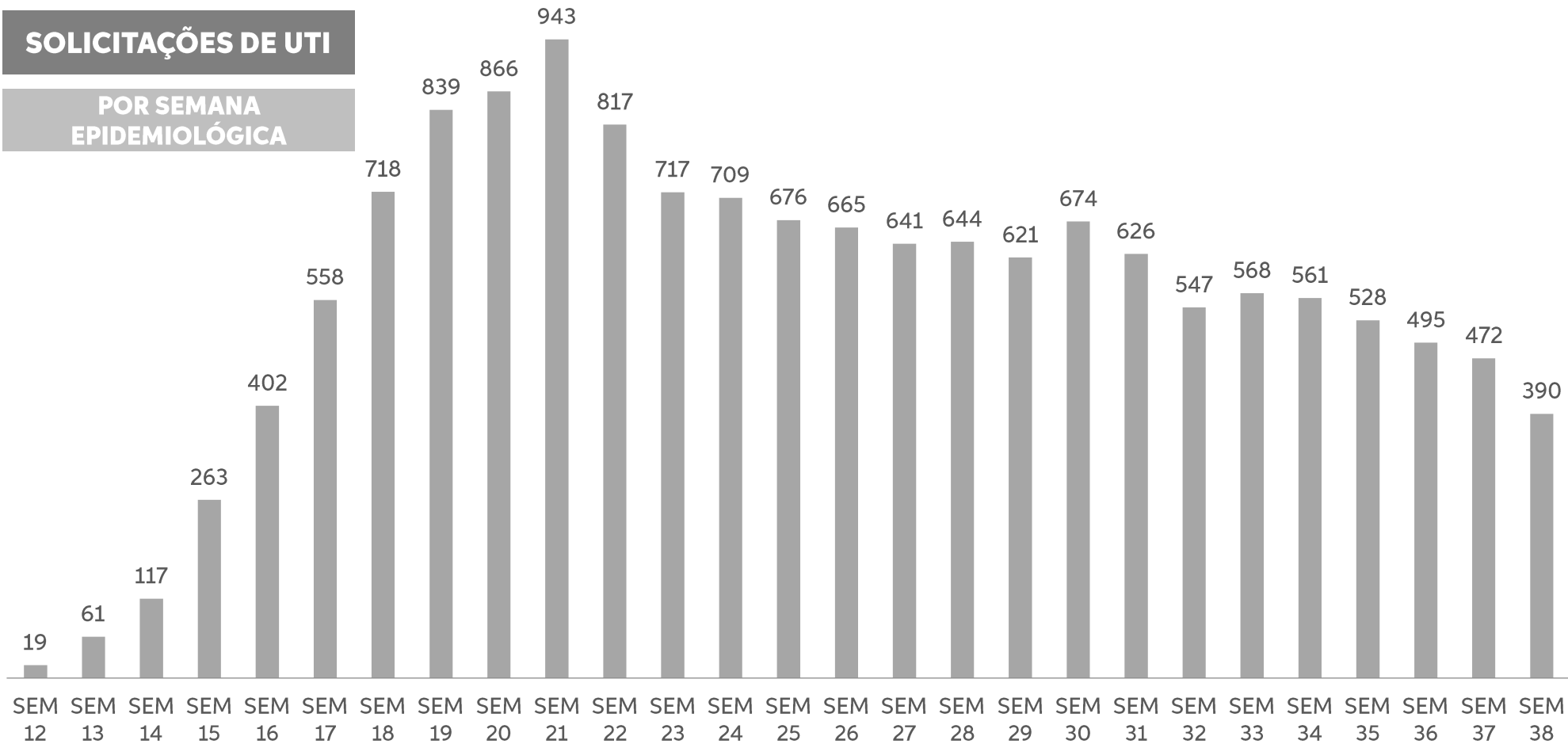
# PERNAMBUCO

Fonte: CENTRAL DE REGULAÇÃO / SES  
Última atualização: 19/09

POPULAÇÃO: 9.557.048

## SOLICITAÇÕES DE UTI

POR SEMANA  
EPIDEMIOLÓGICA



GAB  
COVID-  
19



GOVERNO DO ESTADO  
**PERNAMBUCO**  
MAIS TRABALHO. MAIS FUTURO.

# PERNAMBUCO

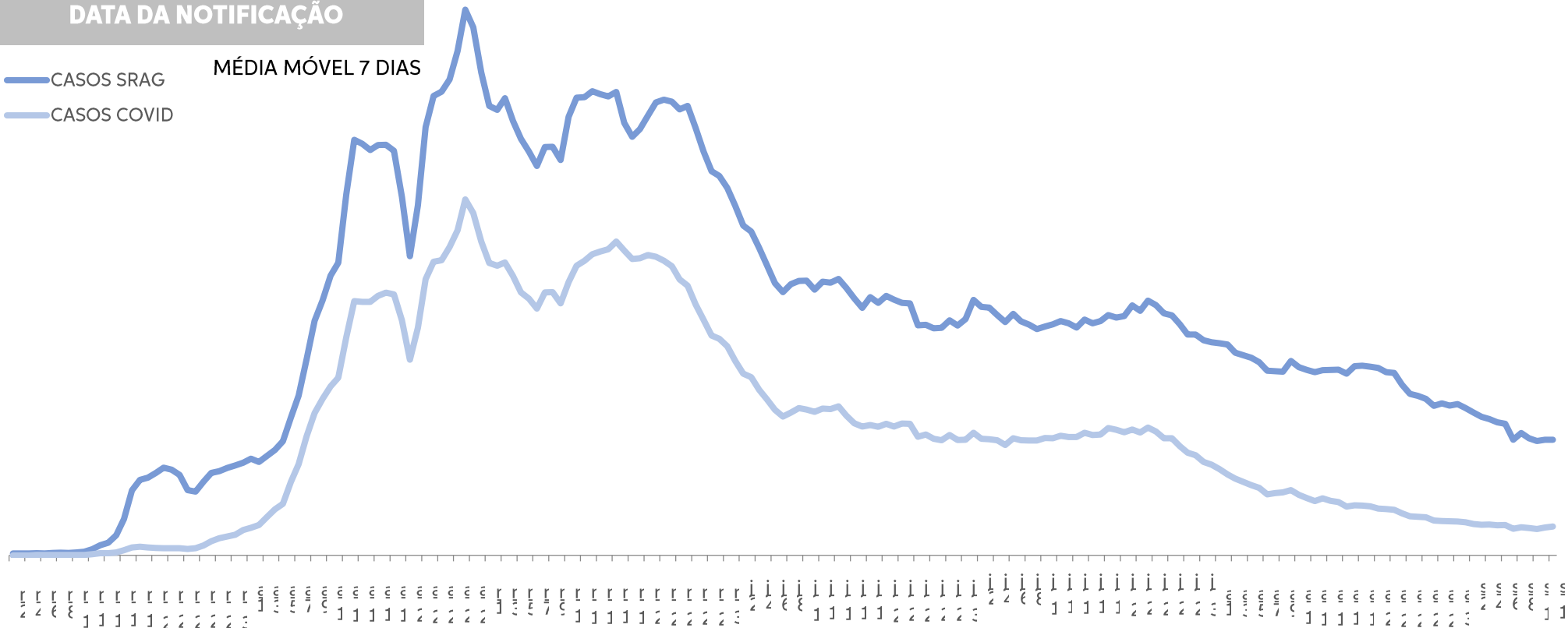
Fonte: CIEVS/NUVRESP/SEVS/SES  
Última atualização: 19/09

POPULAÇÃO: 9.557.048

## CASOS SRAG X COVID

DATA DA NOTIFICAÇÃO

— CASOS SRAG  
— CASOS COVID  
MÉDIA MÓVEL 7 DIAS



GAB  
COVID-  
19



GOVERNO DO ESTADO  
**PERNAMBUCO**  
MAIS TRABALHO. MAIS FUTURO.



# PERNAMBUCO

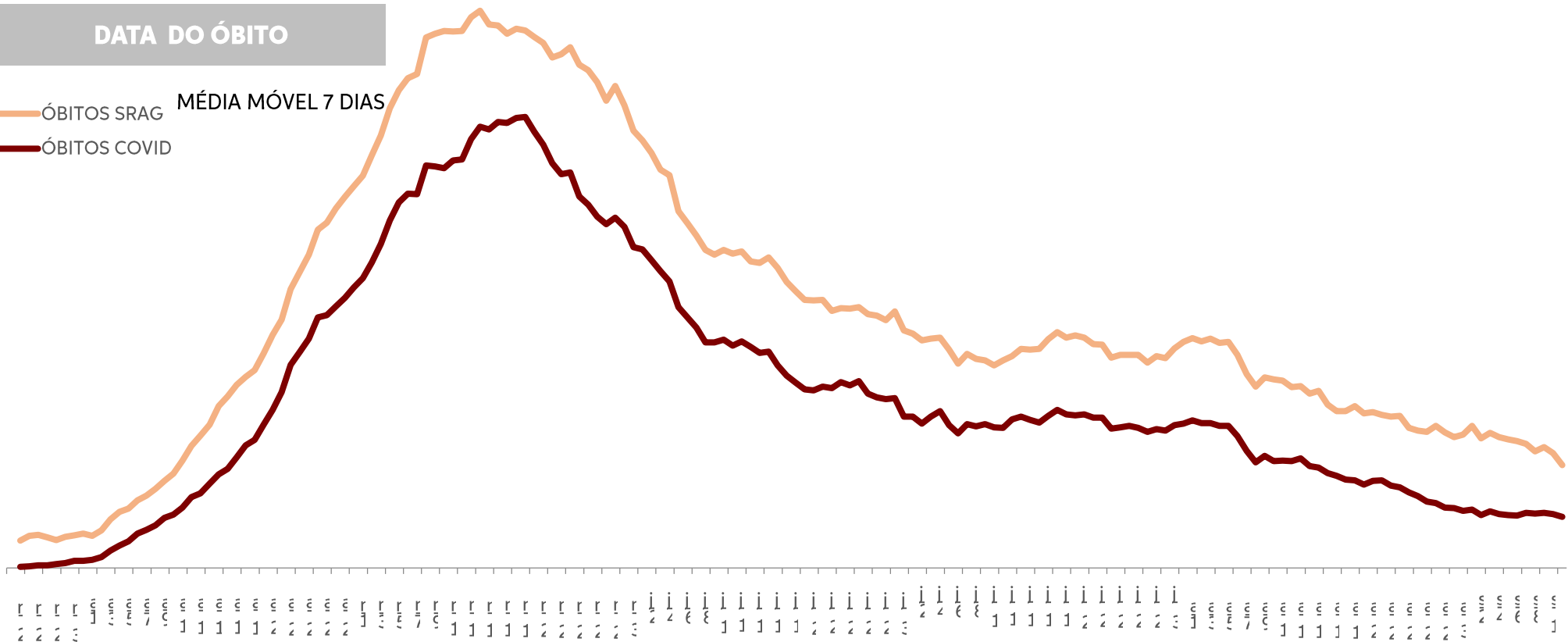
Fonte: CIEVS/NUVRESP/SEVS/SES  
Última atualização: 19/09

POPULAÇÃO: 9.557.048

## ÓBITOSMM7

DATA DO ÓBITO

— ÓBITOS SRAG MÉDIA MÓVEL 7 DIAS  
— ÓBITOS COVID



GAB  
COVID-  
19



GOVERNO DO ESTADO  
**PERNAMBUCO**  
MAIS TRABALHO. MAIS FUTURO.

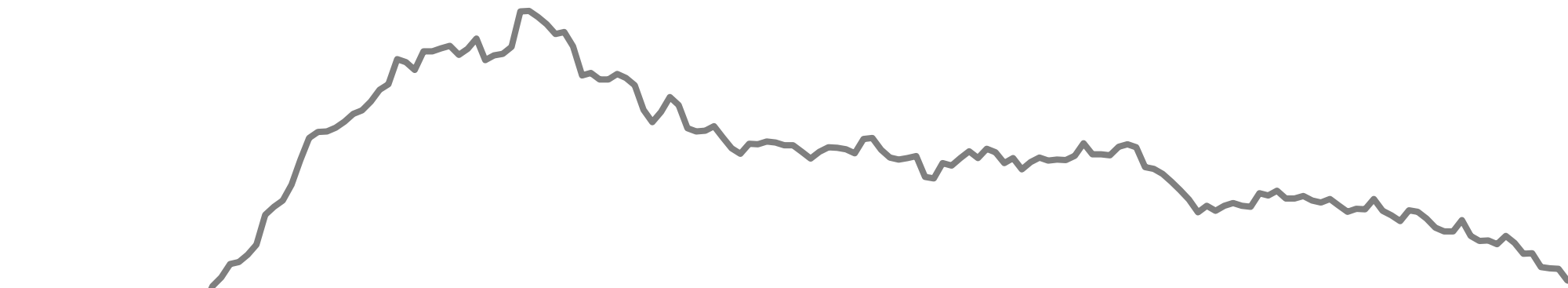
# PERNAMBUCO

Fonte: CENTRAL DE REGULAÇÃO / SES  
Última atualização: 19/09

POPULAÇÃO: 9.557.048

SOLICITAÇÕES DE UTIMM7

MÉDIA MÓVEL 7 DIAS



2 2 2 3 ( ( ( ( 1 1 1 1 1 2 2 2 2 2 3 ( ( ( ( 1 1 1 1 1 2 2 2 2 2 3 ( ( ( ( 1 1 1 1 1 2 2 2 2 2 3 ( ( ( ( 1 1 1 1 1 2 2 2 2 2 3 ( ( ( ( 1 1 1 1 1



GAB  
COVID-  
19



GOVERNO DO ESTADO  
**PERNAMBUCO**  
MAIS TRABALHO. MAIS FUTURO.

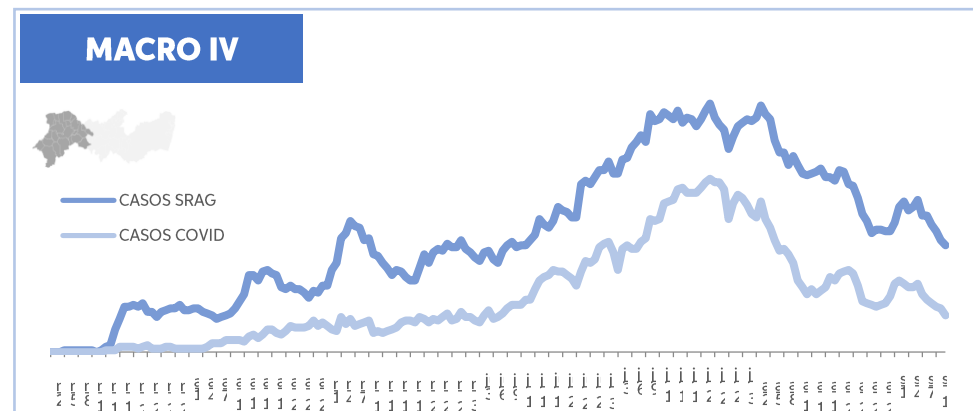
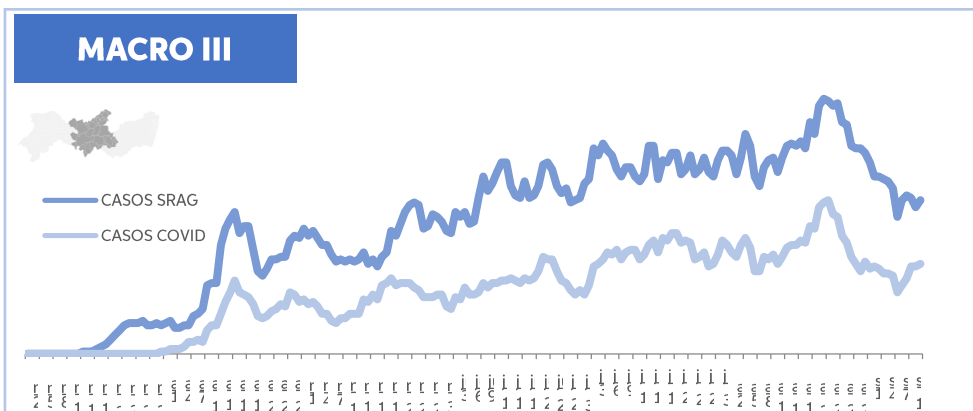
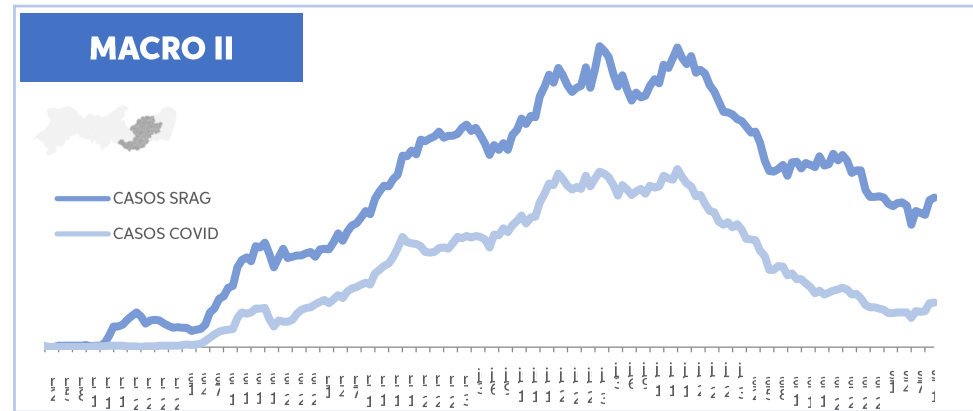
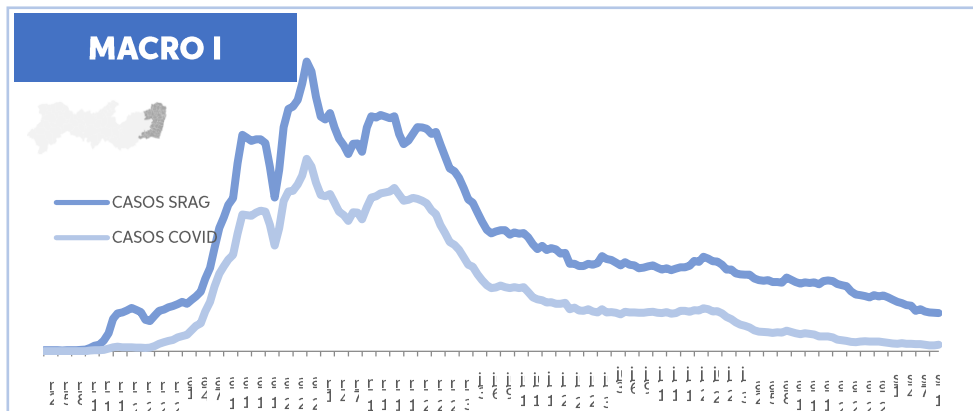
# PERNAMBUCO

CASOS SRAG X COVID  
Média Móvel 7 dias

Fonte: CIEVS/NUVRESP/SEVS/SES  
Última atualização: 19/09

POPULAÇÃO: 9.557.048

POR SEMANA EPIDEMIOLÓGICA



GAB  
COVID-  
19



GOVERNO DO ESTADO  
**PERNAMBUCO**  
MAIS TRABALHO. MAIS FUTURO.

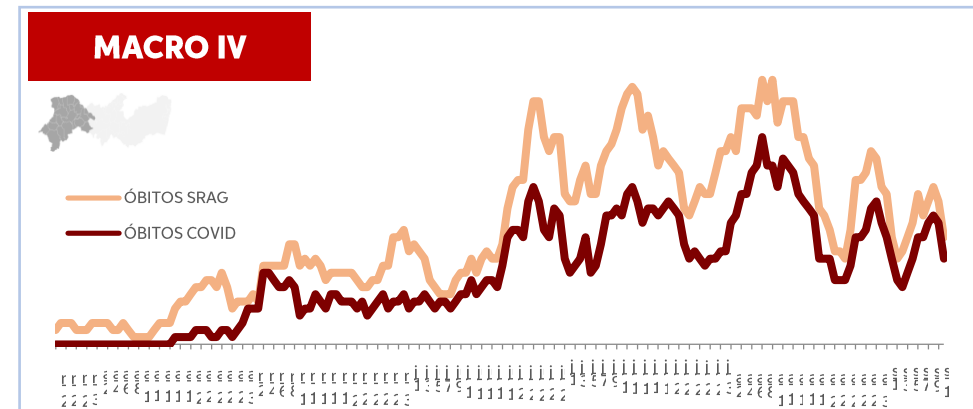
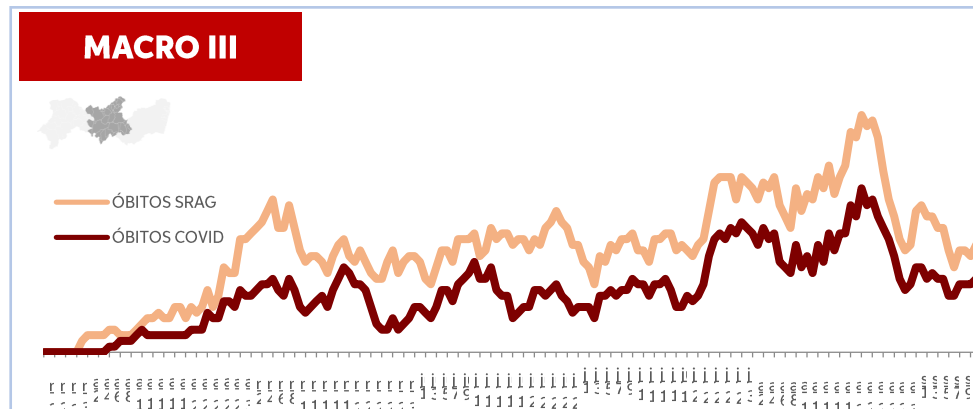
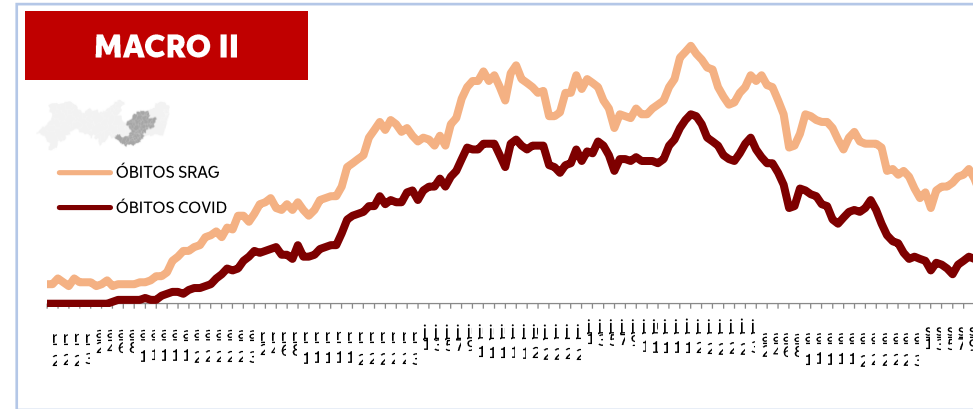
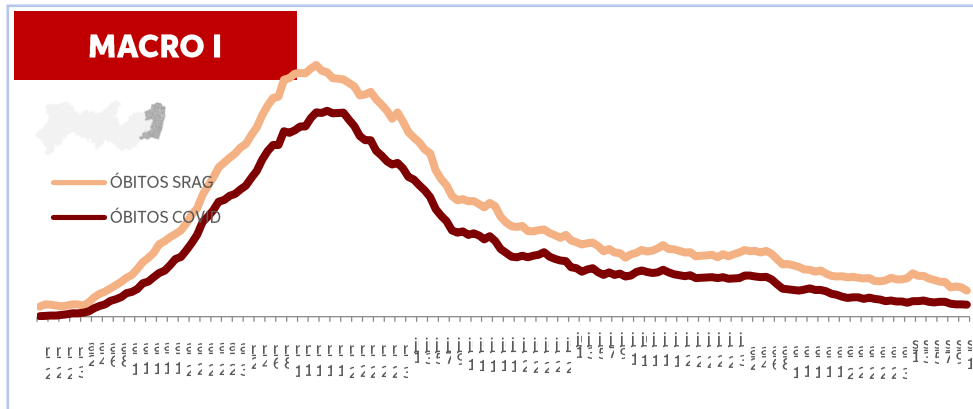
# PERNAMBUCO

## ÓBITOS Média Móvel 7 dias

Fonte: CIEVS/NUVRESP/SEVS/SES  
Última atualização: 19/09

POPULAÇÃO: 9.557.048

POR SEMANA EPIDEMIOLÓGICA



GAB  
COVID-  
19



GOVERNO DO ESTADO  
**PERNAMBUCO**  
MAIS TRABALHO. MAIS FUTURO.

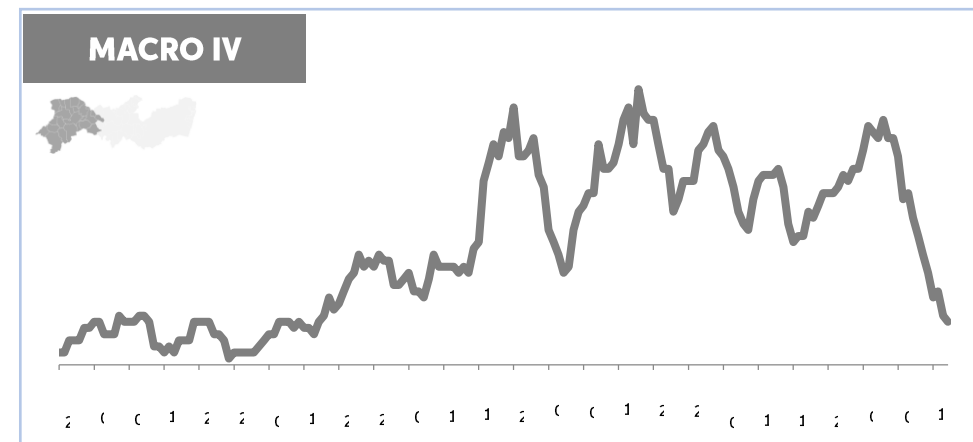
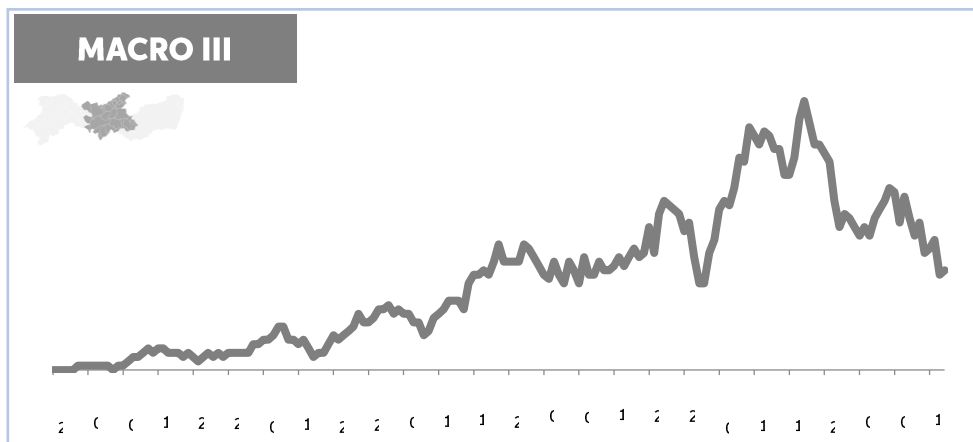
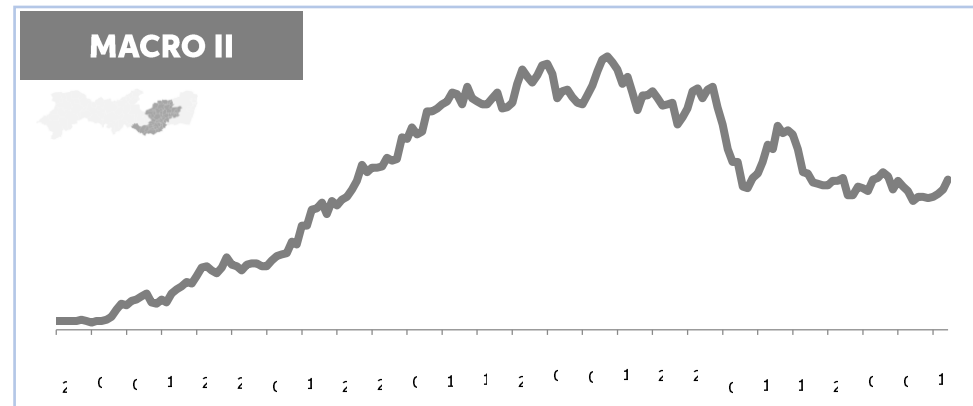
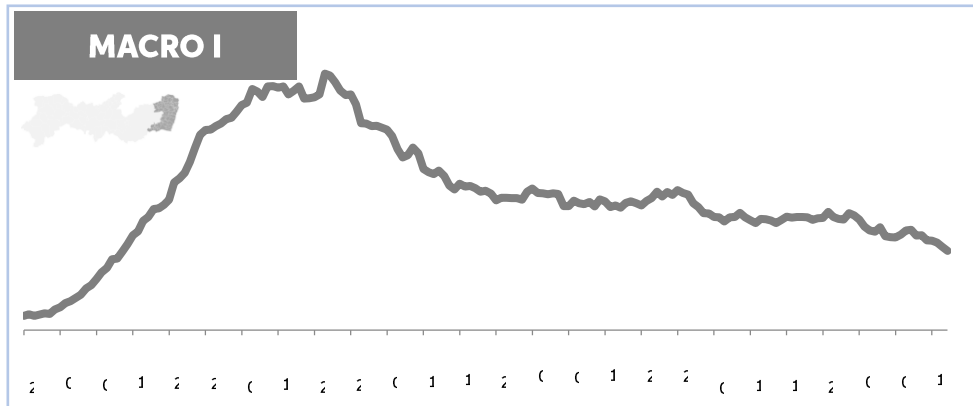
# PERNAMBUCO

SOLICITAÇÕES DE UTI  
Média Móvel 7 dias

Fonte: CIEVS/NUVRESP/SEVS/SES  
Última atualização: 19/09

POPULAÇÃO: 9.557.048

POR SEMANA EPIDEMIOLÓGICA



GAB  
COVID-  
19



GOVERNO DO ESTADO  
**PERNAMBUCO**  
MAIS TRABALHO. MAIS FUTURO.



# **GABINETE DE COMBATE À COVID-19**

## **INDICADORES DE REABERTURA**

**21 DE SETEMBRO DE 2020**



**GAB  
COVID-  
19**



GOVERNO DO ESTADO  
**PERNAMBUCO**  
MAIS TRABALHO. MAIS FUTURO.